

# Configuración de Duo para Gmail para los estudiantes

MATC está implementando Cisco Duo para la autenticación de dos factores, también denominada “autenticación multifactor” (Multi-Factor Authentication, MFA), a fin de brindar un nivel adicional de seguridad para proteger a los estudiantes de la universidad y la información sensible.

Para proporcionar un nivel adicional de seguridad (y cumplir con los requisitos de nuestros auditores y prestadores de seguros), exigimos a todos los estudiantes que accedan a productos de Google Apps que utilicen el proceso de autenticación de dos factores de Duo para iniciar sesión en Gmail, Calendar, Drive, etc.

Los estudiantes podrán comenzar a utilizar el proceso de MFA de Duo a partir del 1 de febrero de 2023, y deberán hacerlo obligatoriamente a partir de mayo de 2023.



El Portal de MATC contiene información adicional sobre Duo y MFA en las preguntas frecuentes:

<https://portal-prod.ec.matc.edu/departments/it/Pages/Multi-Factor-Authentication.aspx>

**Para prepararse, asegúrese de completar los siguientes pasos:**

**Paso 1: El 16 de enero de 2023, comenzamos a notificar a los estudiantes (a través de correos electrónicos de Week Ahead de MATC) que se preparen para el proceso de registro de Duo**

Si usted ya es usuario de Duo en MATC, diríjase al Paso 4.

**Paso 2: Seleccione su dispositivo de MFA con Duo**

Para la autenticación con Duo, se necesita una aplicación de teléfono inteligente o token de hardware, también denominado “fob”, como segundo factor de autenticación en el proceso de inicio de sesión.

Duo ofrece una aplicación GRATUITA para teléfonos inteligentes que puede descargarse en la tienda de aplicaciones de su proveedor para su modelo de teléfono. Esta aplicación NO tiene ningún costo para usted. ***Esta es la solución recomendada para estudiantes de MATC***

***En las preguntas frecuentes de Duo (consulte el enlace anterior), se incluyen instrucciones para descargar la aplicación para teléfonos inteligentes.***

Los estudiantes que no tengan un teléfono inteligente podrán recibir gratis un token de hardware (fob) de Duo. Deberán comunicarse con el servicio de asistencia de TI para solicitar un fob. El servicio de asistencia se volverá a comunicar una vez que el fob esté configurado para brindar información sobre cómo retirarlo. ***En caso de pérdida del fob, se deberá pagar un cargo de \$8.00 para reemplazarlo.***

A continuación, presentamos un video de YouTube sobre el funcionamiento del fob de Cisco Duo:

<https://www.youtube.com/watch?v=EYWUO7p5s88>



### Paso 3: Registre su teléfono inteligente en Duo

Recibirá un correo electrónico de Duo Security [no-reply@duosecurity.com](mailto:no-reply@duosecurity.com) con información para registrar su teléfono inteligente a fin de utilizar Duo para la autenticación de Google. *Este es un ejemplo de ese correo electrónico:*

De: Duo Security <[no-reply@duosecurity.com](mailto:no-reply@duosecurity.com)>  
Fecha: Martes 15 de febrero de 2022 a las 10:07 a. m.  
Asunto: Registro de Duo Security  
Para: \_\_\_\_

Este es un correo electrónico automático de Duo Security.

Su organización lo invita a configurar una cuenta de usuario para Duo. A continuación, encontrará instrucciones de su administrador de Duo. Si tiene preguntas, comuníquese con el equipo de asistencia o con el departamento de TI de su organización.

Hola

MATC está lanzando "Duo Security", una manera segura y sencilla de iniciar sesión en su equipo de escritorio o en sus aplicaciones. El departamento de Tecnología Informática de MATC lo invita a configurar su cuenta para Duo, y así podrá comenzar a iniciar sesión.

Para comenzar, haga clic en este enlace para registrar un teléfono, tableta u otro dispositivo:

<https://api-3db2081b.duosecurity.com/portal?code=045c253250cc6113&akev=DAFYX7PIDD154GTNTHQH>

Duo Security es un servicio de autenticación de dos factores, ideado para ser fácil de usar y seguro. Para obtener más información sobre la autenticación con Duo, visite la siguiente guía:

<https://guide.duo.com/enrollment>

Haga clic en el enlace que se encuentra en este correo electrónico para completar el proceso de registro.

**Debe hacerlo lo antes posible, como máximo, en un plazo de 30 días a partir de la recepción de este correo electrónico. Si el enlace ha caducado, puede comunicarse con este servicio de asistencia de TI ([helpdesk@matc.edu](mailto:helpdesk@matc.edu) o 414-297-6541) para solicitar un nuevo mensaje de correo electrónico de registro.**

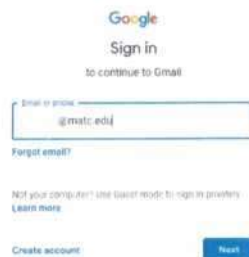
**Si no completa este proceso antes del 31 de mayo de 2023, no podrá acceder a sus aplicaciones de Gmail, Calendar y Drive.**

### Paso 4: (opcional) Portal de autoservicio de Duo

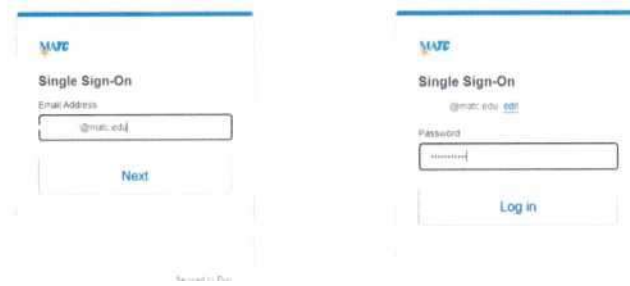
Para verificar su estado de registro de Duo y ver o cambiar su dispositivo de autenticación y método preferido de comunicación (notificación automática, mensaje de texto SMS o llamada), visite: <https://duo.matc.edu>.

### Paso 5: Nuevo proceso de inicio de sesión a Google Apps con MFA de Duo

- 1) Podrá seguir utilizando cualquiera de los procesos que utilizaba antes para acceder al cuadro de inicio de sesión de Gmail.
- 2) Ingrese su dirección completa de correo electrónico (como lo hacía en el pasado).



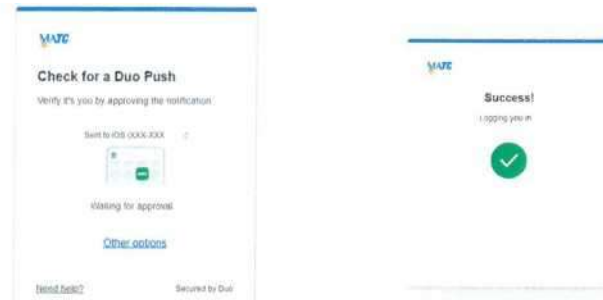
- 3) Aparecerá la nueva pantalla de inicio de sesión a Google Apps de Duo; ingrese su dirección completa de correo electrónico y luego su contraseña para la red



4) Aparecerá un mensaje de Duo para que complete su segundo factor de autenticación (en este caso, se usó un teléfono inteligente con notificaciones automáticas de Duo).

*Nota: Si utiliza un fob o seleccionó las notificaciones de texto por SMS durante su configuración de registro de Duo, deberá ingresar el código de 6 dígitos que recibió.*

Si ya completó correctamente la autenticación con el segundo factor, verá la marca de verificación verde en su teléfono que indica la autenticación correcta.



5) Ahora verá la aplicación de Gmail como de costumbre.

*Nota: Cuando haya completado el proceso de MFA de Duo para Gmail, tendrá acceso a sus otras funciones de Google Apps con la misma sesión del navegador. Si cierra la sesión de Google Apps, deberá volver a autenticarse con Duo.*

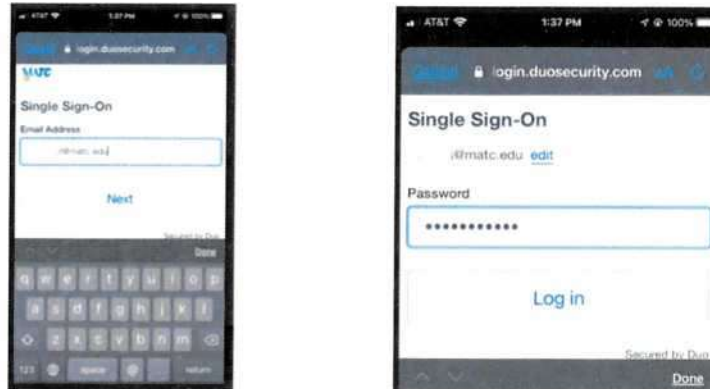
### **Paso 6: Si instaló la aplicación Google Mail en su teléfono inteligente**

Si utiliza la aplicación Google Mail/Calendar en su teléfono inteligente, también necesitará un proceso de inicio de sesión similar a través de la autenticación de dos factores de Duo. Observe las siguientes capturas de pantalla.

Ingrese su dirección completa de correo electrónico (como lo hacía en el pasado).



1) Aparecerá la nueva pantalla de inicio de sesión a Google Apps de Duo; ingrese su dirección completa de correo electrónico y luego su contraseña para la red de MATC.



2) Aparecerá un mensaje de Duo para que complete el segundo factor de autenticación (en este caso, se usaron notificaciones automáticas en el teléfono inteligente).

*Nota: Si utiliza un fob o seleccionó las notificaciones de texto por SMS durante su configuración de registro de Duo, deberá ingresar el código de 6 dígitos que recibió.*

Si ya completó correctamente la autenticación con el segundo factor, verá la marca de verificación verde en su teléfono que indica la autenticación correcta.

